

CENTRO DE APOYO AL TRABAJADOR AGRÍCOLA MIGRATORIO



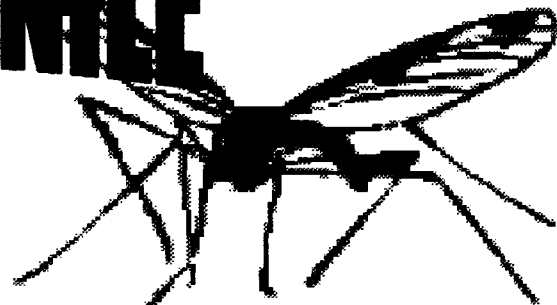
31 Elliot Street
Leamington, Ontario
N8H 3M4

Tel: (519) 326 - 8833
Home Tel: (519) 325 - 0767
fax: (519) 326 - 4761

EL VIRUS WEST NILE

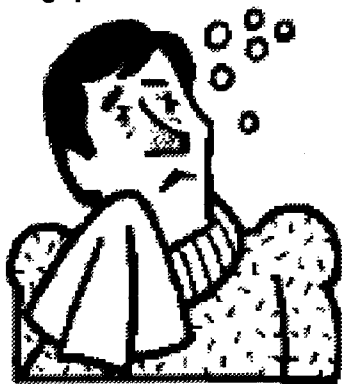
COMO SE CONTRAE?

El Virus West Nile es una enfermedad que se pasa de mosquitos a humanos. El mosquito contrae el virus cuando pica un pajarito infectado con este virus. Sin embargo, el virus no se pasa entre personas teniendo contacto directo entre ell@s mismos, ni se transmite de pajaritos a personas. Uno solo contrae el Virus West Nile cuando un mosquito previamente infectado le pica.



CUALES SON LOS SÍNTOMAS?

Muchas de las personas que serán infectadas este verano no tendrán ningún síntoma, o solo sentirán los síntomas de la gripe común. 1 en 150 casos de personas infectadas quedarán gravemente enferm@s del Virus West Nile. Consulta un doctor si tus síntomas incluyen:



- *Fiebre*
- *Debilidad Muscular*
- *Fuertes Dolores de Cabeza*
- *Confusión o Desorientación*
- *El Cuello Tieso*
- *Repentina sensibilidad a la luz*
- *Inhabilidad para hacer trabajos de rutina*
- *Inflamación o infección donde fuistes picado por un mosquito*

COMO SE PREVIENE EL VIRUS WEST NILE?

La forma más efectiva para prevenir el Virus West Nile es evitando contacto con mosquitos. Mosquitos son lo más activos entre el anochecer y el amanecer. Es esencial que usted use un *repelente para insectos* cuando esté trabajando afuera, especialmente uno que contenga 30% DEET (la sustancia más fuerte contra el virus). El repelente puede ser aplicado en su ropa o en la piel. También, debería *usar ropas de colores claros, camisas con mangas largas y pantalones*. No es recomendable usar camisas de algodón que sean muy finas porque los mosquitos pueden picarlo por encima de la camisa. Cualquier poza ó cosa que tenga agua parada (sin corriente) debería de ser vaciada para prevenir que el mosquito contamine el agua. Debe de *asegurarse que todas las puertas mosquiteras no tengan fallas y que ninguna ventana quede abierta en la casa, y expuesta a que mosquitos entren y posiblemente infecten a las personas adentro*.

Recuerden que la época de mosquitos es entre Mayo y Septiembre.

**PREVENGAMOS JUNTOS EL VIRUS WEST NILE EN
NUESTROS TRABAJOS Y CASAS!**